

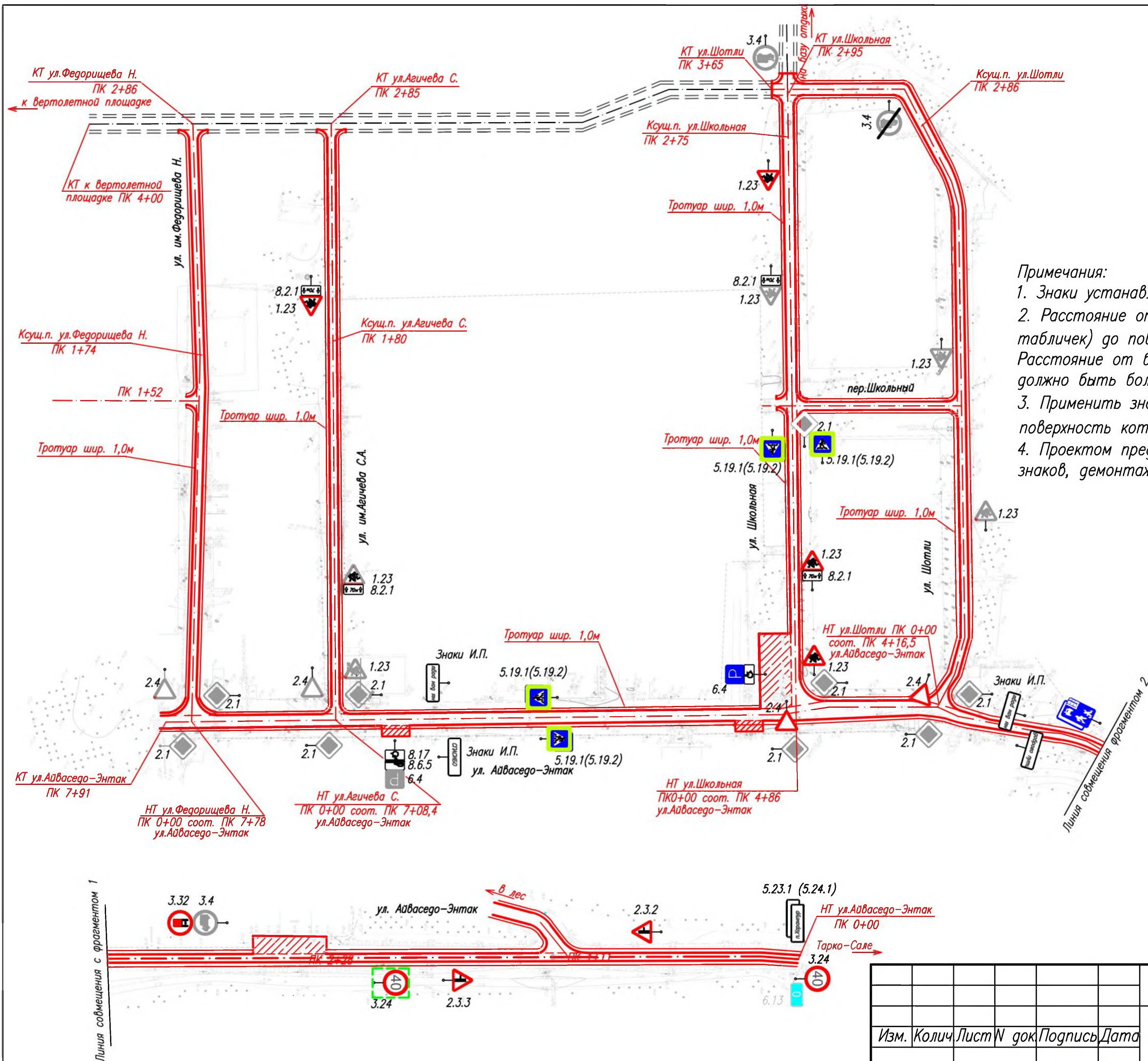


УСЛОВНЫЕ ОБОЗНАЧЕНИЯ:

- граница муниципального образования
- проектные работы по улицам
- граница красных линий застройки
- граница водоохранной зоны р.Харампур
- - - прибрежная защитная полоса р.Харампур
- - - С33 объектов производственной инфраструктуры
- - - С33 объектов транспортной инфраструктуры
- - - С33 объектов инженерной инфраструктуры
- - - С33 объектов специального назначения

796-01/160812 – ПД –ООС

Изм.	Колич	Лист	№ док	Подпись	Дата			
						Строительство улично – дорожной сети в деревне Харампур Пуровского района ЯНАО		
						Стадия	Лист	Листов
						П	1	
ГИП		Исаева				000 "Земля" г. Сыктывкар 2012г		
Составил		Гусев						
Проверил		Якоби						
Н. конт		Исаева						
Карта–схема размещения объекта								



Примечания:
 1. Знаки устанавливаются на присыпных бермах размерами в плане 1,5x1,5м.
 2. Расстояние от нижнего края знака (без учета знаков 1.4.1–1.4.6 и табличек) до поверхности дорожного покрытия должно быть 1,5–3,0м. Расстояние от бровки земляного полотна до ближайшего к ней края знака должно быть более 0,5м.
 3. Применить знаки 5.19.1(5.19.2) со световозвращающей пленкой на щитах, поверхность которых имеет флуоресцентный желтый цвет.
 4. Проектом предусматривается переустановка знаков, установка новых знаков, демонтаж знаков.

Условные обозначения:

- 2.1 – существующие знаки
- 3.4 – демонтаж знака
- 5.19.1(5.19.2) – установка нового знака
- 3.24 – переустанавливаемые знаки
- проектные работы по улицам
- перспективная улично-дорожная сеть

Согласованно: ГИБДД

Согласованно: Заказчик

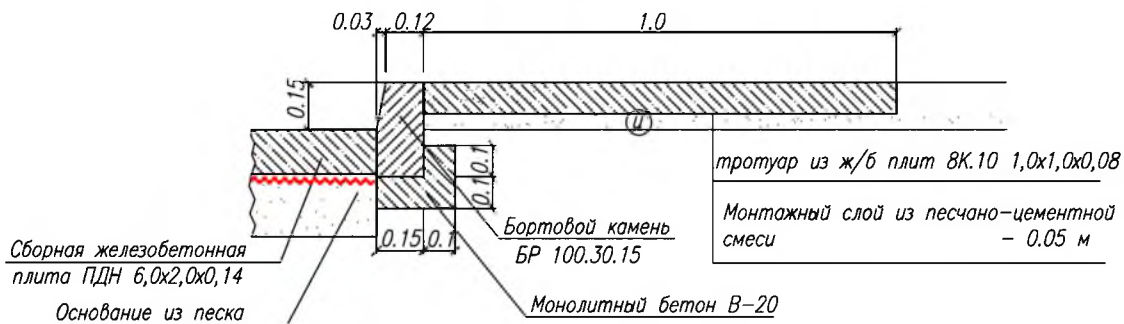
796-01/160812 – ПД – ОБДД

Строительство улично – дорожной сети в деревне Харампур Пуровского района ЯНАО

Изм.	Колич	Лист	№ док	Подпись	Дата	Стадия	Лист	Листов
ГИП	Исаева							
Составил	Гусев							
Проверил	Якоби							
Н. конт	Исаева							
Схема размещения средств организации дорожного движения						ООО "Земля" г. Сыктывкар 2012г		

Поперечный профиль тротуара

М 1:20



Спецификация

Марка поз.	Обозначение	Наименование	Расход на одно изделие			Масса ед. т	Количество по проекту, шт
			бетон В-22,5, м ³	арматура кл. А-I, кг	арматура кл. А-III, кг		
1	8К.10 1,0х1,0х0,08	тротуарные плиты ГОСТ 17608-91	0,10			0,24	1265
2	БР 100.30.15	бортовой камень ГОСТ 6665-91	0,043			0,10	1265

Расход материалов

на 1000 м ²				по проекту - 1265 м ²				
Тротуар h=0,08м	Монтажный слой h=0,05м			Тротуар h=0,08м	Монтажный слой h=0,05м			Бордюр h=0,30м
плиты	цемент М-400	песок	вода	плиты	цемент М-400	песок	вода	БР100.30.15
шт/м ³	т	м ³	м ³	шт/м ³	т	м ³	м ³	шт/м ³
1000/80	12,0	50,0	8,5	1265/303,6	15,18	63	10,8	1265/126,5

Примечание:

1. В местах пешеходных переходов предусматривается понижение бордюров.
2. Устройство пониженных бордюров предусматривается, в местах пересечения улиц и переулков на расстоянии ширины тротуара.
3. Длина пониженного бордюрного камня составляет - 1,0 м, равная ширине тротуара и кратная длине бортового камня.
4. Места устройства тротуаров с привязкой по ПК+ улиц приведена в Ведомости устройства тротуара.

				796-01/160812 - ПД - ТКР				
Изм.	Колич	Лист	№ док	Подпись	Дата	Строительство улично-дорожной сети в деревне Харампур Пуровского района ЯНАО		
						Стадия	Лист	Листов
						П	1	
ГИП	Исаева					Конструкция тротуара. Ведомость. Спецификация		
Составил	Забоева							
Проверил	Якоби							
Н. конт	Исаева					ООО "Земля" г.Сыктывкар		

ВАРИАНТ 1

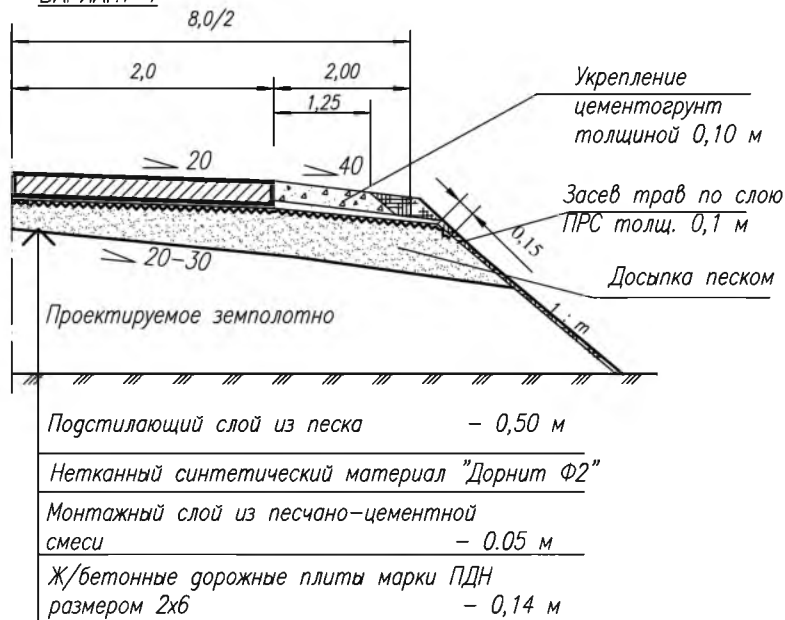


Таблица расхода материалов

Укладка материалов на 1000м²

Проектируемое покрытие				Досыпка обочин	Укрепление обочин и откосов	засев трав		
ж/бетонные плиты, шт/м ³	монтажный слой, м ³	НСМ "Дорнит Ф-2", м ²	Песок с Кулл. 1,08, м ³			песок, м ³	грунтоэлемент, м ³	семена трав, кг
14см	5см		50см		10см			
84 137,76	56,67	1625	по проекту	189	126	27	0,034	158

Примечания:

1. Конструкции проектируемой дорожной одежды на участках строительства улиц принята по типовой серии 3.503.1-91 "Дорожные одежды с покрытиями из сборных железобетонных плит для автомобильных дорог в сложных условиях". Объемы работ приведены в Ведомости дорожной одежды и чертежах "План раскладки плит".

2. Расход строительных материалов на устройство дорожной одежды принят в соответствии ГЭСН-2001 сборник 27 табл. 27-01-002, 27-04-003, 27-06-009, 27-06-018, 27-06-020

796-01/160812 - ПД - ТКР					
Строительство улично-дорожной сети в деревне Харампур Пуровского района ЯНАО					
Изм.	Колич.	Лист	N док.	Подпись	Дата
Директор	Исаева				
ГИП	Исаева				
Составил	Гусев				
Проверил	Якоби				
Н. конт	Исаева				
Конструкция проектируемой дорожной одежды				Стадия	Лист
				П	1
				Листов	1
				ООО "Земля" г.Сыктывкар 2012 год	